



(住所) 港区北青山1丁目1番9号 青山中学校内
(電話) 03-5422-1548
(HPアドレス) <http://tsubasa.minato-tky.ed.jp/>



新しい場所で、新しい一歩を

令和8年度がスタートしました。つばさ教室も青山中学校内へ移転し、新たな一歩を踏み出しています。まだ引越しの段ボールが残っている場所もありますが、子どもたちが安心して過ごせるスペースはきちんと整えられています。昨年度末には、年度の切り替わりに合わせて「登校チャレンジ」を促しました。その結果、多くの子どもたちが学校への登校に挑戦しています。段階を追って計画的に学校復帰にチャレンジしている生徒や中には、学校に登校していることを電話で報告してくれた生徒もあり、たいへんうれ

しく感じています。

つばさ教室は、子どもたちの学校復帰や社会的自立に向けて支援する施設です。職員にとっては、子どもたちが自分の力で歩み始め、つばさ教室を巣立っていくことは、うれしさと少しの寂しさが入り混じる出来事でもあります。しかし、それは子どもたちが確かに前に進み始めた証でもあります。これからも、不安な気持ちでつばさ教室の門をたたいた子どもたちが、安心して過ごし、自分らしい一歩を踏み出せる場所であり続けられるよう努めてまいります。

今年度から、つばさ教室は青山中学校という学校の中に移転しています。そのことによる影響を心配していましたが、今のところ大きな変化はないように感じています。面談にいらした児童生徒や保護者の方々からも、「それほど影響はありません」とのお声をいただいています。青山中学校にも、移転にあたってさまざまなご配慮をいただいております。おかげさまで順調なスタートを切ることができています。

今年度の特徴として、例年は少ない4月当初の問い合わせが多いことが挙げられます。また、4月の早い段階から登室している児童生徒も多く見られます。これは、つばさ教室の存在が少しずつ周知されてきた表れでも感じています。これからも、児童生徒と保護者の皆様にしっかりと寄り添い、支えてまいります。



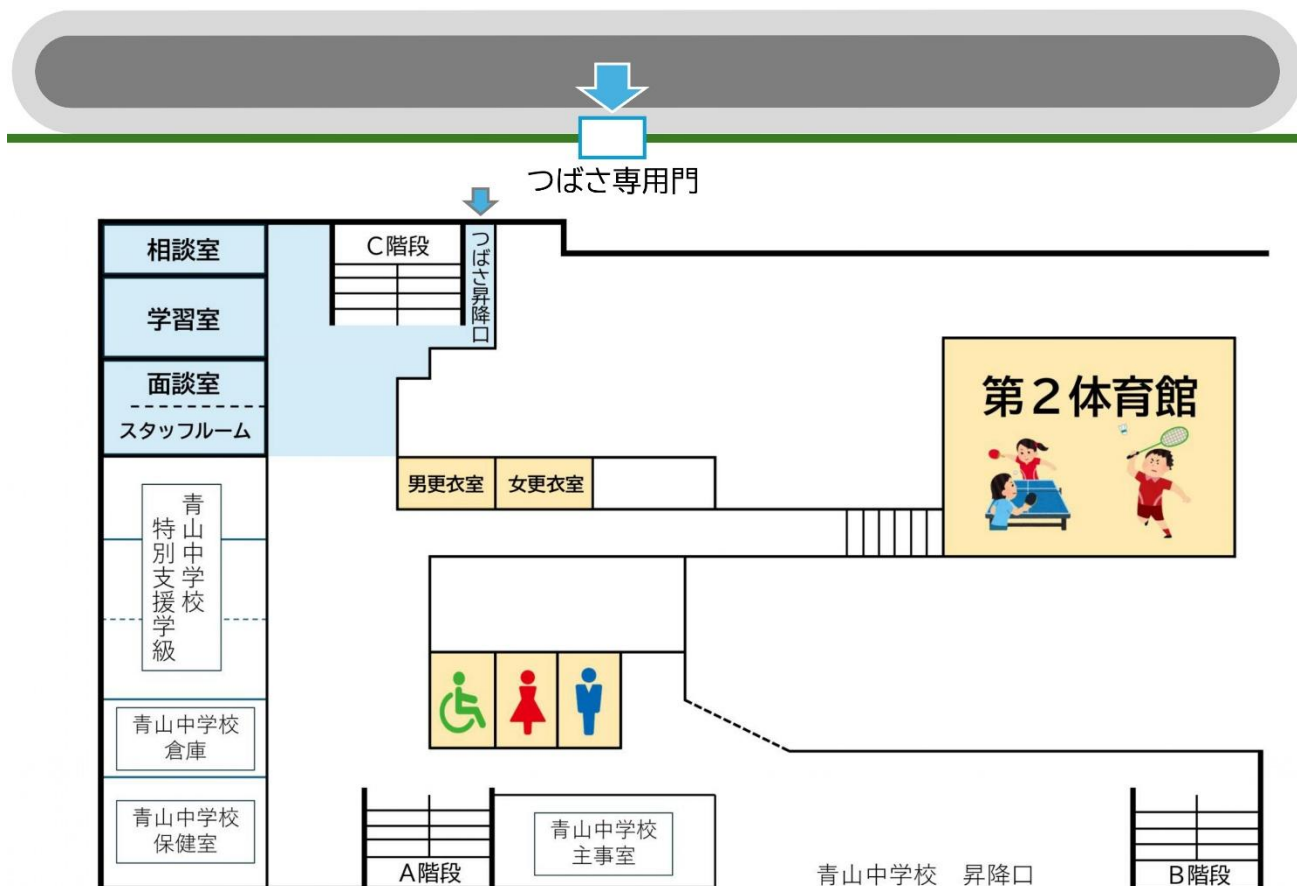
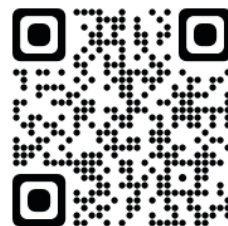
つばさ教室では、児童生徒や保護者の意思を十分に尊重して、「登校する」という結果のみを目指すのではなく、児童生徒が主体的に考え、児童生徒の「社会的な自立」に向けて支援してまいります。

学校と連携を図りながら進めてまいります。今年度もどうぞよろしくお願いいたします。

施設紹介

つばさ教室の施設を紹介します。青山中学校の1階の一角をつばさ教室用にリニューアルしていただきました。

入口も青山中学校の昇降口とは別の場所につばさ教室専用の入口を新設していただき、青山中学校の生徒・職員とは動線を分ける配慮をしています。

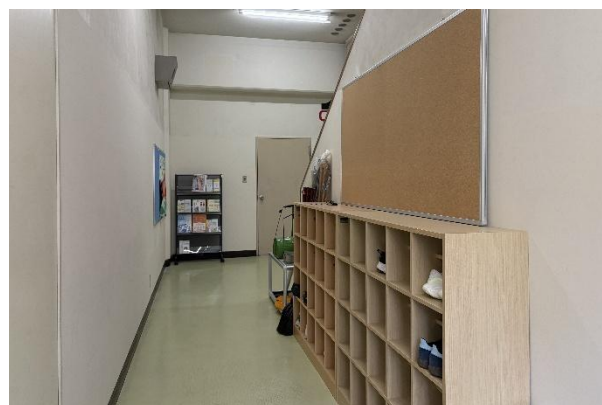


つばさ教室専用入口



青山中学校の生徒と動線を分けるため、青山中学校の正門とは違う場所につばさ教室専用の入口を設けています。

つばさ教室専用昇降口



つばさ教室専用の昇降口です。上履きに履き替えて生活します。

つばさ教室フロア



3つの教室を改装してつばさ教室専用フロアとして使用しています。

学習室



毎日学習する教室です。ほとんどの時間はこの教室内で過ごすことになります。

相談室



相談員によるカウンセリングや児童生徒・保護者の方との面談を行います。

面談室



児童生徒・保護者の方と面談するときに使用します。

第2体育館



青山中学校の第2体育館をお借りして週2回程度体育活動を行います。

スタッフルーム



指導員・相談員の控室です。つばさ教室に登室したら元気にあいさつしましょう。

<お願い>

今年度から青山中学校内への移転に伴い、上履きが必要となります。つばさ教室へ継続して通室する場合は上履きを持たせてください。下駄箱がありますので上履きを置いていくことは可能です。